

箱形乾燥炉

熱風循環式



EOH-7500

乾燥炉

熱風循環式



全面の吸込み口と耐熱フィルター
(オプション)による防塵対策。

特長： 均一な温度分布の高性能の乾燥炉です。
左右に一台ずつ2台車が投入できます。
各台車用にタイマーが有り自動運転が可能です。

用途： 塗装品の焼き付け乾燥及び樹脂のアニーリング等に最適です。

仕 様	型式 EOH-7500
炉 形 式	熱風循環式
温 度	常温~180℃ ±2.5℃
炉 内 寸 法	2,250w x 1,850d x 1,800h
外 径 寸 法	3,000w x 2,050d x 2,400h
出 入 口 形 式	手動両開きドア
熱 源	フィンシーズ電気ヒーター 35kw
温度制御方式	プログラム制御コントローラー・時間比例式
循 環 フ ァ ン	70mm ³ /min 2.2kw
標 準 仕 様	高温遮断器、給気フィルター
オ プ シ ョ ン	運転管理表示灯・温度記録計

全面に吹出口と吸込み口を設ける事により循環空気の均一化が可能です。



コントロールパネル



- ◎ シーケンサー内蔵
制御盤にはシーケンサーが組込まれています。
- ◎ 運転管理
タイマー2個(右、左)の運転管理と自動停止。
- ◎ 安全装置
過熱防止装置
送風機の逆転防止装置
- ◎ ドアースイッチ
ドア開閉時のファン及び電気ヒーターの自動停止。

オプション

各種付属機器(オプション)

運転管理ボード
筆記用具入れ
記録計

給気フィルター



熱風循環ファン

高性能循環ファンにより
炉内温度の均一化を図っております。

給気フィルターにより外気よりのゴミの進入を防止します。

運転管理燈

温度上昇中

↓

乾燥運転中

↓

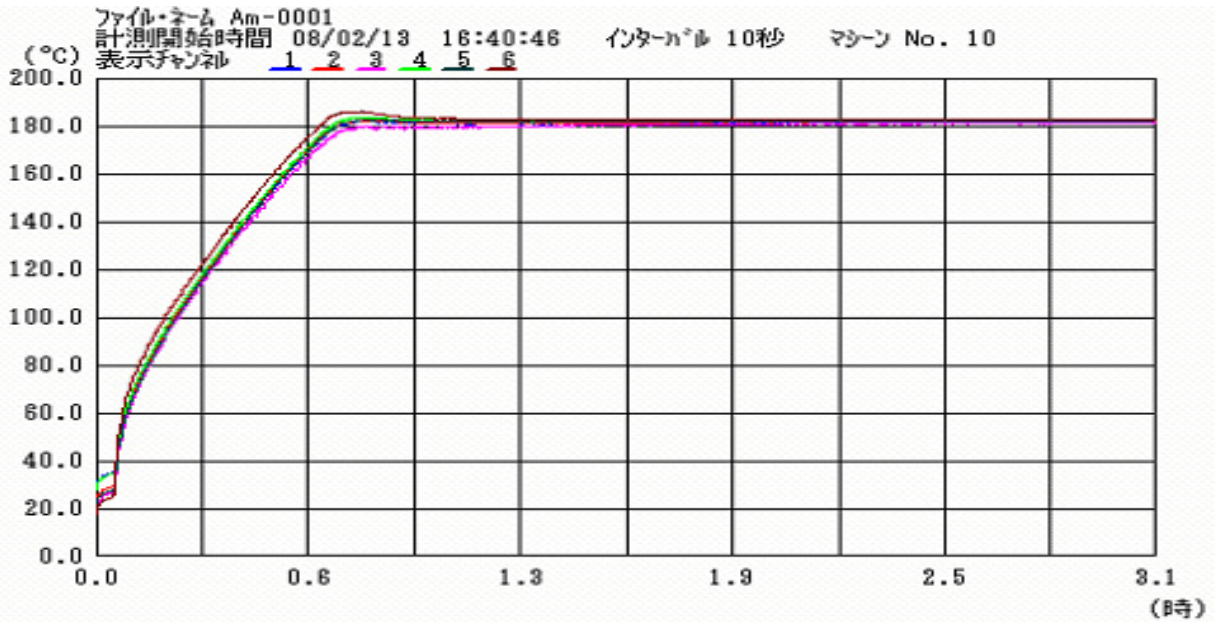
乾燥完了

温度プロファイル

温度プロファイル

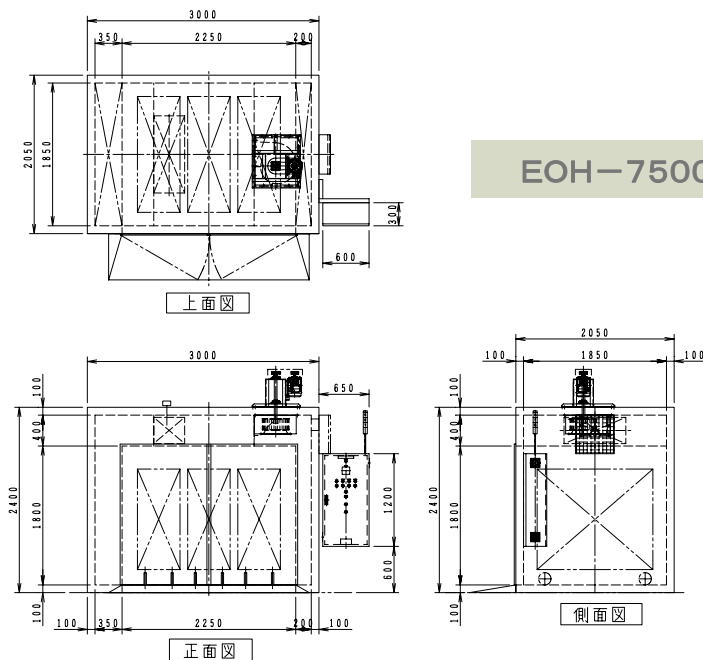
乾燥炉内に温度センサー6点を平均的に配置して、180°C設定して立上がりより測定したデータです。

最低温度179.6°C～最高温度182.8°C±1.6°C (本機実測値)と非常に高性能な乾燥炉です。



省エネルギー対策

- ◎ 特殊断熱構造による内壁と外壁との熱遮断。
- ◎ 断熱材には高品質の、断熱材使用。
- ◎ 扉開放時には、循環ファン及び加熱ヒーターの自動停止等、省エネルギーに循環ファン及び、加熱ヒーターの自動停止等、省エネルギーに対し充分考慮されています。



EOH-7500 外径図

EISHIN KUCHO

箱形乾燥炉

熱風循環式

